

Condutor $\phi 1,1/2''(PVC)$
3#16(16)16mm²
Unipolar - PVC (70°C)

63 A

5 kA

20 A

DPS 175 V - 8 kA

25 A

16 A

DR

Unipolar - PVC (70°C)

9 300 W Tomadas - Banheiros

10 3260 W Ar Condicionado - Armazem

11 3260 W Ar Condicionado - Armazem

12 1990 W Ar Condicionado - Armazem

13 Reserva

14 Reserva

15 Reserva

Unipolar - PVC (70°C)

2.5

20 A

2.5

20 A

4

20 A

Unipolar - PVC (70°C)

Unipolar - PVC (70°C)

10 A 2.5

Iluminação - Armazem 684 W 1

Unipolar - PVC (70°C)

10 A 2.5

Iluminação - Armazem/Banheiros 306 W 2

Unipolar - PVC (70°C)

10 A 2.5

Iluminação - Fachada 252 W 3

Unipolar - PVC (70°C)

10 A 2.5

Iluminação - Externa - Postes 1000 W 4

Unipolar - PVC (70°C)

10 A 4

Iluminação - Externa - Postes 900 W 5

Unipolar - PVC (70°C)

16 A 2.5

Tomadas - Armazem 1100 W 6

Unipolar - PVC (70°C)

16 A 2.5

Tomadas - Armazem 1600 W 7

Unipolar - PVC (70°C)

16 A 2.5

Tomadas - Armazem 1000 W 8

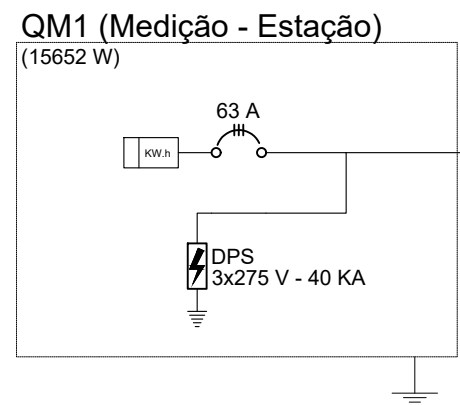
Unipolar - PVC (70°C)

Potência instalada (W)

R	4981
S	4816
T	5855
Total	15652

R S T N PE

Verde



Tipo de carga	Potência instalada (kVA)	Fator de demanda (%)	Demanda (kVA)
Condicionador de ar tipo janela (Não residencial)	9.46	100.00	9.46
Iluminação e TUG's (Escritórios e salas comerciais)	7.86	100.00	7.86
		TOTAL	17.32

NOTAS

- 1) OS ELETRODUTOS NÃO INDICADOS SERÃO Ø3/4";
- 2) TODA ALTERAÇÃO DE PROJETO DEVERÁ SER INFORMADA AO PROJETISTA RESPONSÁVEL;
- 3) FIAÇÃO:
 - PRETO: FASES
 - AZUL: NEUTRO
 - VERDE/AMARELO: TERRA
 - AMARELO: RETORNO.
- 4) AS BITOLAS MÍNIMAS DEVERÃO SER PARA CIRCUITO DE ILUMINAÇÃO #1,5mm² E PARA CIRCUITO DE FORÇA #2,5mm². BITOLA NÃO INFORMADA SERÁ DE #1,5mm².
- 5) OS CABOS UTILIZADOS PARA ILUMINAÇÃO E FORÇA INTERNOS SERÃO CABOS ANTICHAMA 750 V;
- 6) OS CABOS DE ALIMENTAÇÃO DOS QUADROS E ILUMINAÇÃO EXTERNA DEVERÃO SER DO TIPO PVC 0,6/1KV;
- 7) A ALIMENTAÇÃO DOS APARELHOS DE AR CONDICIONADO, DEVERÁ SER FEITO AO LADO DA EVAPORADORA (CASO SEJA PERMITIDO PELO APARELHO ADQUIRIDO) COM PONTO DE TOMADAS E FICARÁ DE RESPONSABILIDADE DA EMPRESA RESPONSÁVEL PELA INSTALAÇÃO DOS APARELHOS;
- 8) A LOCAÇÃO DAS CONDENSADORAS FICARÁ A CARGO DA EMPRESA CONTRATADA PELO FORNECIMENTO DOS EQUIPAMENTOS;
- 9) A ILUMINAÇÃO EXTERNA DA FACHADA, DEVERÁ SER ACIONADA POR UM TIMER A SER INSTALADO DENTRO DO PRÓPRIO QUADRO DE DISTRIBUIÇÃO

Obra		Projeto ELÉTRICO		
OBRA MUSA		Rua João Pessoa - N.º 848 - Centro - Matão - SP		
Projetista		Cliente PREFEITURA MUNICIPAL DE MATÃO		
Eng. Ariel Oliveira CREA: 5069235419				
Projeto				
PROJETO ELÉTRICO				
Título				Prancha
ESTAÇÃO Conteúdo DIAGRAMA UNIFILAR E TRIFILAR QUADRO DE CARGAS E DEMANDAS				A1
				FOLHA 03 / 05
Data	27/07/23	Escala	IND.	Desenho
		Ariel		Aprovado